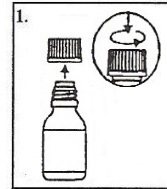


Doxycycline Suspension for Babies

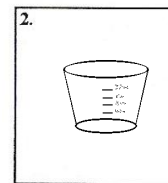
How to give Doxycycline Suspension To Your Child

- Mix the medicine as shown to the right.
- Shake the medicine for about 15 seconds before measuring out the next dose.
- After it is mixed, keep the medicine in the refrigerator. It may be kept covered in the refrigerator for 14 days.
- Measure the amount of liquid medicine for your child's dose, as marked below.
- Give 1 or 2 doses each day. Give the medicine in the morning. If your child is to have 2 doses each day, give the medicine in the evening also. Follow the schedule marked below for your child.
- To make it taste better, the suspension can be mixed with a small amount of food or juice. **Be sure the child takes all this mixture to get the full dose of medicine.**

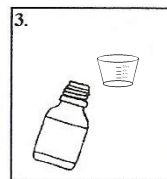
Mixing Instructions



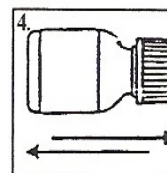
1. Open the bottle. Press down on the cap as you twist it to the left.



2. Measure 1.5 ounces of water in the medicine cup you were given. (45ml = 1.5 ounces)



3. Add the water to the medicine powder.



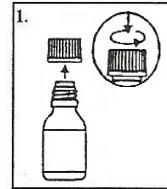
4. Close the bottle. Be sure the cap is on tight. Shake the bottle well for about 15 seconds. The medicine is ready for use.

Child's weight	Give this much liquid	How often each day
Under 12.5 pounds (<6 kg)	5 ml	One time
12.5-27 pounds (6-12 kg)	10 ml	One time
28-54 pounds (13-24 kg)	15 ml	One time

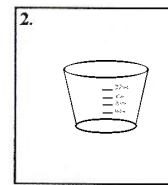
Cách cho trẻ dùng dịch huyền phù Doxycycline

- Trộn thuốc như hướng dẫn bên phải.
- Lắc thuốc trong 15 giây trước khi lường liều kế tiếp.
- Sau khi trộn, bỏ thuốc vào tủ lạnh. Có thể giữ trong tủ lạnh 14 ngày nếu bọc kín.
- Lường thuốc lỏng cho trẻ như ghi dưới đây.
- Cho dùng một hay hai liều mỗi ngày. Cho trẻ dùng vào buổi sáng. Nếu trẻ phải dùng 2 liều mỗi ngày thì cũng nên cho trẻ uống vào buổi tối. Làm theo thời biểu ghi dưới đây cho trẻ.
- Để dễ uống hơn, có thể trộn dịch huyền phù với một lượng nhỏ thức ăn hay nước ép trái cây. **Nhớ cho trẻ dùng hết hỗn hợp này để có đủ liều.**

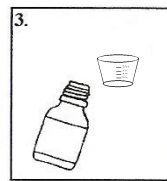
Hướng dẫn pha trộn



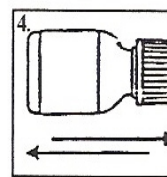
1. Mở chai. Ấn nắp xuống khi vặn sang bên trái.



2. Lường 1.5 ao-xơ nước trong ly thuốc đã cho. (45 ml = 1.5 ao-xơ)



3. Thêm nước vào bột thuốc.



4. Đóng chai. Nhớ vặn chặt nắp lại. Lắc chai cho đều trong khoảng 15 giây. Thuốc đã sẵn dùng.

Cân nặng của trẻ	Cho dùng	Số lần mỗi ngày
Dưới 6 kg (<12.5 cân Anh)	5 ml	Một lần
6-12 kg (12.5-27 cân Anh)	10 ml	Một lần
13-24 kg (28-54 cân Anh)	15 ml	Một lần