

Kućni ljubimci i nepogode

Ako se evakuišete, najbolji način da zaštitite svoje kućne ljubimce je da i njih evakuišete. Ako ih ostavite, čak i ako im formirate sklonište, najvjerovatnije ćete kao rezultat imati da će biti povrijeđeni, izgubljeni ili nešto još gore.



Nađite sigurno mjesto za svoje ljubimce

"Humane Society" vam može pružiti korisne podatke o brizi o kućnim ljubimcima u vrijeme nepogoda/katastrofa.

-Čuvajte listu "prijateljskih mjesta za životinje" uključujući tu telefonske brojeve. Pitajte da li "no pet" uredbu mogu biti uklonjene u slučaju vanrednih situacija – u hotelima, motelima, ili u stanu kod prijatelja.



-Pitajte rođake, prijatelje, ili ostale osobe van pogođene zone da li bi mogli ponuditi sklonište vašim kućnim ljubimcima u svojim kućama.



-Uvedite sve kućne ljubimce u kuću kad vanredna situacija počne, tako da ih ne morate tražiti u slučaju da morate brzo napustiti mjesto boravka.



-Osigurajte da svi psi i mačke imaju ogrlice i sigurno zakačene pločice sa tačnom identifikacijom.

Ptice treba transportovati u sigurnom kontejneru predviđenom za prenos. Obezbijedite im nekoliko kriški svježeg voća i povrća koje sadrži visok procenat vode u sebi. Nabavite slike za identifikaciju i prstenove za



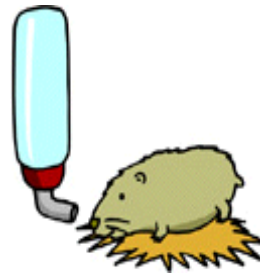
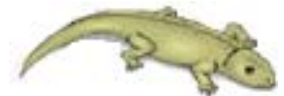
noge ptica. Ponesite dovoljno papirnih ubrusa ili novina za kpljenje otpada na dnu kaveza sa pticama.

Zmije se mogu transportovati u jastučnici, ali ih se mora prebaciti u



sigurniji smještaj kad se dođe do mjesta za evakuaciju. Ponesite zdjelu sa vodom dovoljno veliku za natapanje, kao i jastuk za grijanje.

Kad prenosite kućne guštere, slijedite iste direkcije kao i za ptice.



Mali sisari (hrčci, puhovi, itd) treba da se transportuju u sigurnom kontejneru predviđenm za prenos. Ponesite materijal za gnijezda, zdjele za hranu i flaše sa vodom.

Text adapted from "Are You Prepared?" by the Cass (ND) and Clay (MN) Emergency Planning Partnerships. Adapted with funding provided by Fargo Cass Public Health through the Cities Readiness Initiative (CRI) and Specialized Information Services Division of the National Library of Medicine